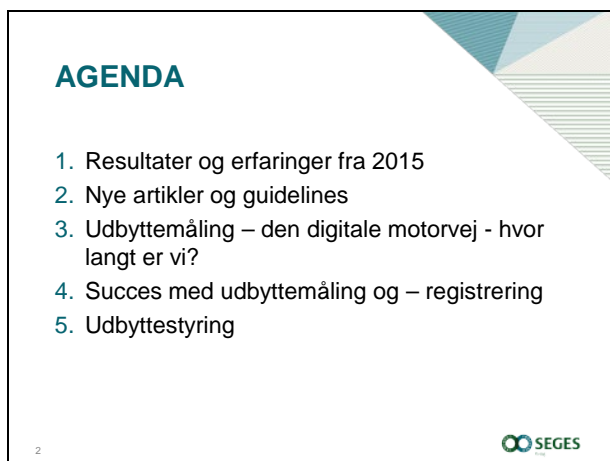


Sådan kommer du sikkert i mål med udbytteregistrering

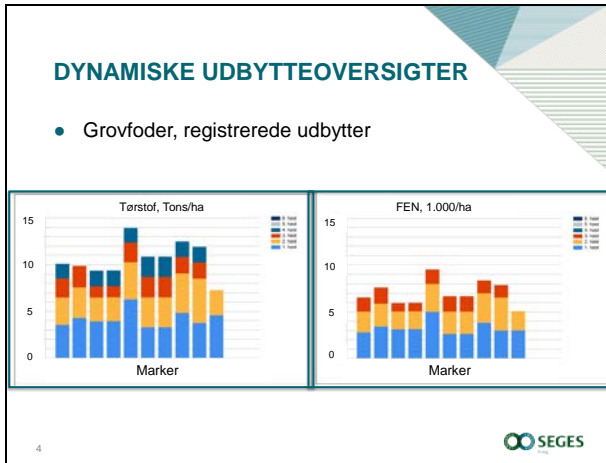
Peter Hvid Laursen



Udbyttmåling bidrager med viden om udbytter på afgrøde- og markniveau, som er helt central for optimering af grovfoderproduktionen på den enkelte bedrift. Vi arbejder på at gøre udbytteregistreringen automatisk, så fokus flyttes til at udnytte udbyttedata optimalt. Dette indlæg vil berette om resultater og erfaringer fra et grovfoderprojekt i 2015, samt anbefalinger til at nå i mål med udbytteregistreringen.



”Digital produktionsstyring af grovfoderproduktionen” var titlen på én af arbejdspakkerne i Grovfoderprojektet i 2015. Formålet var at demonstrere nye teknologiske løsninger på udvalgte bedrifter med henblik på en forbedret styring af grovfoderproduktion. På fire bedrifter – to i Jylland, en på Fyn og en på Sjælland – har vi afprøvet og demonstreret nytteværdien ved brug af nye værktøjer inden for registreringer af udbytter i marken, så der i størst muligt omfang sker en automatisk digital registrering i det fælles lager mellem mark- og kvægprogrammerne. På to af bedrifterne anvendes flowmåling via finsnitter, mens der på de to sidste bedrifter anvendes brovægt, til bestemmelse af de høstede udbytter.



De dynamiske udbytteoversigter, udskrives fra udskriftsdialogen i MarkOnline under titlen "Grovfoder, registrerede udbytter".

Til at starte med, bliver udbytterne vist i "Tørstof, tons/ha". Efterhånden som der tilknyttes analyser til de enkelte slæt eller lagre, beregnes udbyttet relationelt i FEN/ha i forhold til udbyttet i Tørstof på de enkelte marker.

- ### SÅDAN GIK DET
- 1) Flowmåling og registrering via LetFarm kom til at køre fejlfrit fra 4. slæt græs
 - 2) Vejning på brovægt forløb fejlfri, men registreringen var først på plads sidst på året
 - 3) Derfor - rigeligt med stof til at skrive en Best Practice på området
 - 4) 10 punkter ligger klar på Rådgivningsplatformen, via Grovfoderskolen.dk
 - 5) Landmænd positive over løbende opfølgning og mulighed for online adgang til udbytterne

På baggrund af erfaringerne, er der udarbejdet en "Best Practice" som kan downloades fra Rådgivningsplatformen via Grovfoderskolen.dk

BEST PRACTICE

Tjekliste til automatisk udbyttere registrering via Finsitter - LetFarm - MarkOnline

Emne	Hvem kan hjælpe
<p>1) Der oprettes fuldmagt til LETFARM og brugerrettigheder til Maskinstationen i MarkOnlines administrations menu. Den aktuelle bruger, skal være identisk med brugeren i LetFarm (Vi har oplevet, at maskinstationen var oprettet med to forskellige konti og dermed brugernavne, og det var den forkerte, der var givet fuldmagt til)</p>	<p>Plantaefviskonsulent, Landmand, eller anden person som i forvejen har administrationsrettigheder på bedriften. SEGES support kan også hjælpe.</p>
<p>2) Maskinstationen skal have abonnement både på MarkOnline og LetFarm og der skal være areal nok til rådighed i abonnementet</p>	<p>SEGES Software</p>

Best Practice er en tjekliste med ti punkter, og opdelt i tre kolonner: I venstre side beskrives emnet, derefter angives hvem der kan hjælpe med problemstillingen, og yderst til højre, er der plads til at sætte flueben eller et kryds når emnet er tjekket uden problemer. De første to punkter handler om fuldmagt, abonnement og identiske brugere.

MARKKORT, DYRKNINGSJOURNAL OG AFGRØDENORMER

3) I MarkOnline skal seneste nye markkort og IMK-fil være indlæst. Den skal være identisk med det markkort som der er søgt hektarstøtte ud fra	Planteaviskonsulent	✓
4) I MarkOnline's Markplan skal der på de enkelte marker være valgt en afgrøde med mindst 1 planlagt udbytte som "slæt" og "FEN" som enhed. (Landsnormer)	Planteaviskonsulent	✓
5) Såfremt der anvendes Centernormer, skal den Normansvarlige oprette "Grønmasse-udbyttmåling" på alle aktuelle Centernorm afgrøde.	Planteaviskonsulent/Normansvarlig	✓
6) I LetFarm importeres nye ejendomme, og efter import tjekkes det, at alle marker er aktive	Maskinstationen, eller anden person som har administrationsrettigheder på bedriften.	✓
7) Det er en stor fordel for maskinstationen, hvis der på forhånd, er oprettet planlagte opgaver som "Grønmasse(udbyttmåling)" på markene	Planteaviskonsulent, landmand eller anden person der har redigeringsrettigheder på bedriften i MarkOnline	✓

7




Husk at opdatere markkort og indlæs IMK-fil efter seneste ændring, så den stemmer overens med hektarstøtteansøgningen. Centernormer skal tilføjes "Grønmasse-(udbyttmåling)" samt "slæt" og "FEN" som enhed. Landsnormer indeholder på forhånd, alle nødvendige linjer. Opret evt. planlagte opgaver med "Grønmasse(udbyttmåling)".

OPDATERING OG VALIDERING

8) Vær opmærksom på, at evt. ændringer i MarkOnline, først synkroniseres over natten i LetFarm. Der kan opdateres manuelt i LetFarm, såfremt man har brug for ændringerne her og nu.	Maskinstationen, eller anden person som har administrationsrettigheder på bedriften.	✓
9) Såfremt udbytterne indtastes manuelt i dyrkningsjournalen eller via MarkMobile af planteaviskonsulent, landmand eller anden person, kan der ses bort fra punkterne 1, 2, 6 og 8.		✓
10) Når udbytteregistreringen kører uden problemer, skal der laves et valideringstjek og evt. smårettelser inden udskrift og overførsel til lager.	Landmand og/eller planteaviskonsulent	✓

KØR!

8



Vær opmærksom på – ved anvendelse af LetFarm – at evt. ændringer i MarkOnline, først synkroniseres med LetFarm over nattens opdateringer. Ved brug af Farm Tracking, opdateres i løbet af få sekunder. Aftal fast procedure for valideringstjek af udbyttedata.

MarkOnline kommunikerer direkte med John Deere finsnitner

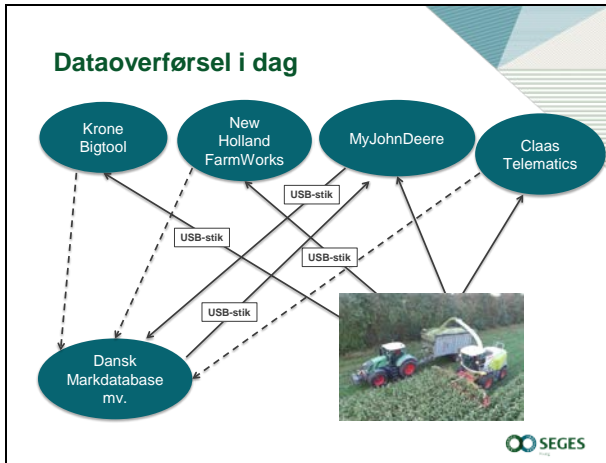


10

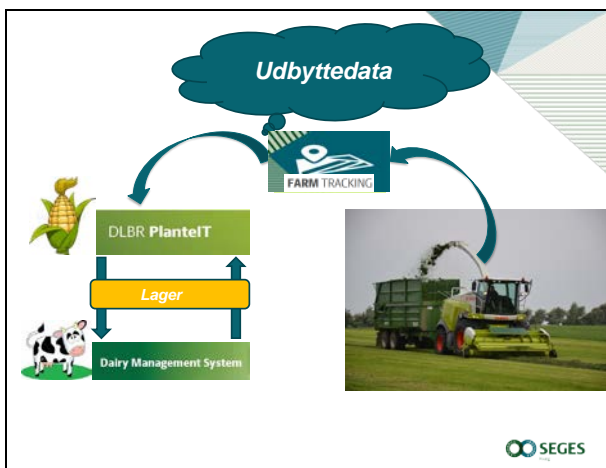


Nyhed i 2016: Som den første producent, kan John Deere nu kommunikere med MarkOnline, uden brug af manuel indtastning.

Vores mål er klart, at udbytterne skal flyde automatisk til og fra lageret, uden brug af manuel indtastning.



Alle øvrige producenter har allerede en eller anden form for trådløs kommunikation med "skyen". Vi mangler blot at kunne modtage disse data i et format som kan håndteres i MarkOnline.



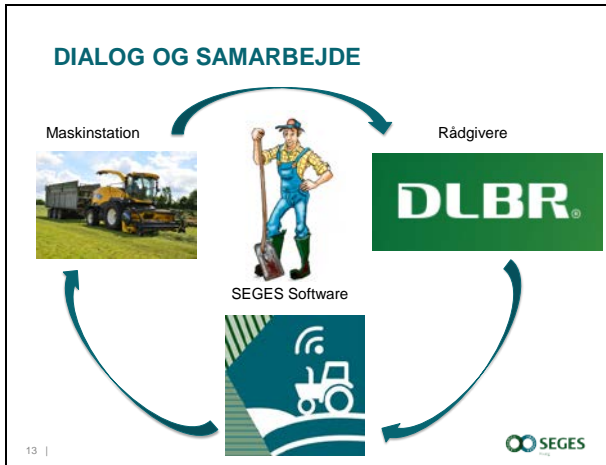
Udover den automatiske udbytteregistrering er der altså den halvautomatiske, hvor finsnitterpiloten aflæser udbyttet på den enkelte mark - på finsnitterens terminal - og registrerer udbyttet via LetFarm eller Farm Tracking.

FARM TRACKING

- Ny App
- Hurtig adgang til oprette eller fortage registrering af Mark opgaver
 - Gødskning
 - Plantebeskyttelse
 - Udsæd
 - Høst
 - Maskinhandlinger
- Data gemmes i Dansk Markdatabase
- Virker Offline

The image shows a smartphone displaying the Farm Tracking app interface. The screen shows a list of field tasks with dates and descriptions, such as '20-02-2016 - Udsæd', '21-03-2016 - Gødsning', '23-04-2016 - Jordbehandling', '19-04-2016 - Gødsning', '01-02-2016 - Udsæd', '20-08-2016 - Udsæd', and '18-10-2016 - Udsæd'.

Farm Tracking er en nyhed i 2016 og ventes på sigt, helt at udfase LetFarm Connector.



Dialog og samarbejde mellem maskinstation, SEGES og rådgivere fra de lokale rådgivningsvirksomheder er vejen frem, såfremt udbyttmåling og –registrering – med efterfølgende nytteværdi med landmanden i centrum, skal blive en realitet.

SÅDAN KOMMER DU SIKKERT I MÅL

Grovfoderskolen.dk → Rådgivningsplatformen

Klik her

Lagermodul

- Udbyttstyring – et nyt produkt?
- Tovholderrollen
 - Kunder med udbyttmåling
 - Maskinstation
 - Opfølgning – validering
 - Brug af udbyttedata
 - Support via "Rådgivermatchen" og Lagerprojektet

14 |

SEGES

- 1) Start med at udskrive nyttige vejledninger og artikler fra "Rådgivningsplatformen" via Grovfoderskolen.dk
- 2) Udpeg en tovholder
- 3) Lav en liste med kunder der måler udbytter, og navne på deres maskinstationer
- 4) Kontakt maskinstationerne og aftal hvordan udbytterne registreres eller afleveres
- 5) Valider – følg op!
- 6) Brug udbyttedata i den løbende og efterfølgende rådgivning
- 7) Deltag i "Rådgivermatchen" og modtag support i den forbindelse

STYR PÅ UDBYTT, KVALITET, LAGERTAB OG - BEHOLDNING

FARM TRACKING LET TÅLN

SEGES LAGER

DMDB

LAGER

DMS

FBO Tablet

Analyser

P

K

Ø

- Integration af foderforsyningen i en stærkere, tværfaglig rådgivning

15 |

SEGES

Det fælles lagersystem skal være omdrejningspunkt for en skarpere tværfaglig, økonomisk rådgivning, hvor der er styr på produktion, udbytter, kvalitet, foderforbrug og -overvågning, lagertab og beholdning.



Med nyheder som John Deeres digitale udbyttregistrering, "Farm Tracking" samt "FBO Tablet" kan vi klippe snoren og erklære den digitale motorvej for åbnet. Nu er det op til os alle, at få fuld fart på foderforsyningen og produktionsstyringen, så motorvejens rammer kan blive udnyttet fuldt ud!